

دليل استخدام مجموعة أجهزة حلول الحياة الذكية ضمن باقات المنزل الذكي

باقة
ماكس



حلول
الحياة الذكية
من Orange



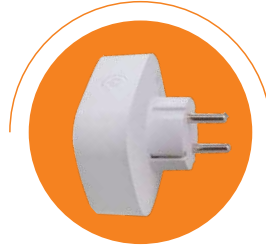
الأجهزة الذكية باقة ماكس:



كاميرا المراقبة
الذكية



القابس الذكي
بمدخلين



القابس الذكي



حساس الأبواب
والنوافذ



الجرس الذكي



الريموت الذكي



مفاتيح الإنارة
الذكية



حساس الحركة

دليل استخدام جهاز كاميرا المراقبة الذكية



الكاميرا



تحميل التطبيق

1. قم بتحميل تطبيق Orange Smart Life JO



2. افتح التطبيق

3. قم بالتسجيل باستخدام بريدك الإلكتروني، حيث أن المشترك وحده هو المسؤول عن حماية اسم المستخدم وكلمة المرور الخاصة بتطبيق Orange Smart Life JO، وينصح بعدم مشاركتها مع أي شخص. الفريق الفني الخاص بـ Orange سوف يكون مسؤولاً فقط عن تقديم خدمات ضبط وإعادة تهيئة الأجهزة في حال طلب المساعدة

4. قم باختيار (الحصول على رمز)، وسيصلك رمز التحقق على بريدك الإلكتروني

5. قم بتعبئة الرمز المكون من ست خانات في المكان المخصص على التطبيق

6. قم بإدخال الرقم السري الخاص بك

7. قبل ضبط وإعداد أي جهاز، يجب تفعيل خاصية الموقع الجغرافي من جهازك الخلوي ليتم الربط على شبكة الإنترنت اللاسلكية الخاصة بك (اشبك على شبكة الـ 2.4 جيجاهيرتز)

تعريف الكاميرا على التطبيق

1. قم بتوصيل الكاميرا بالكهرباء

2. انتظر سماع الصوت التنبيهي للكاميرا

3. لف عدسة الكاميرا واضغط على الزر الأسود حتى تسمع صوت

4. على الصفحة الرئيسية للتطبيق قم بالضغط على إشارة الـ (+) أو على خيار (إضافة جهاز)

5. قم باختيار (الكاميرا الذكية)

6. تأكد من أن الخيار المستخدم في أعلى الصفحة هو خيار (رمز الـ QR للكاميرا)

7. قم باختيار (قم بالتأكد من أن المؤشر يرمش بشكل سريع أو أكد سماع نغمة التنبيه) ثم قم بالضغط على زر (التالي) على التطبيق

8. قم باختيار شبكة الإنترنت اللاسلكية الخاصة بك ثم اضغط على زر (التالي) ثم (استمرار)

9. سيظهر رمز QR على صفحة التطبيق على شاشة الهاتف، قم بمسح الرمز من خلال توجيه شاشة الهاتف على الكاميرا مباشرة، مع مراعاة ترك مسافة 20 سم بين شاشة الهاتف والكاميرا

10. بعد سماع الصوت التنبيهي للكاميرا قم باختيار (سماع نغمة التنبيه)

11. انتظر لحين اكتمال عملية إضافة الكاميرا ثم اضغط على (تم)

12. ستظهر صورة الكاميرا على شاشتك بالإضافة إلى خيارات التحكم

يرجى الاحتفاظ بعلب الأجهزة المثبت عليها الرقم التسلسلي لتأكيد الكفالة

دليل استخدام جهاز القياس الذكي بمدخلين



نظام التشغيل الذكي



تحميل تطبيق Smart Life

1. قم بتحميل تطبيق Orange Smart Life JO



2. افتح التطبيق

3. قم بالتسجيل باستخدام بريدك الإلكتروني، حيث أن المشترك وحده هو المسؤول عن حماية اسم المستخدم وكلمة المرور الخاصة بتطبيق Orange Smart Life JO، وينصح بعدم مشاركتها مع أي شخص الفريق الفني الخاص بـ Orange سوف يكون مسؤولاً فقط عن تقديم خدمات ضبط وإعادة تهيئة الأجهزة في حال طلب المساعدة

4. قم باختيار (الحصول على رمز)، وسيصلك رمز التحقق على بريدك الإلكتروني

5. قم بتعبئة الرمز المكون من ست خانات في المكان المخصص على التطبيق

6. قم بإدخال الرقم السري الخاص بك

7. قبل ضبط وإعداد أي جهاز، يجب تفعيل خاصية الموقع الجغرافي من جهازك الخلوي ل يتم الربط على شبكة الإنترنت اللاسلكية الخاصة بك (اشبك على شبكة الـ 2.4 جيجاهيرتز)

لتفعيل نظام التشغيل الذكي على التطبيق:

1- قم بتوصيل الجهاز بالتيار الكهربائي، حيث يتم شبكه بالكهرباء الرئيسية.

2- على الصفحة الرئيسية للتطبيق قم بالضغط على إشارة (+) أو على خيار (إضافة جهاز).

3- قم باختيار (WiFi) Switch.

4- اضغط على كبسة الكهرباء أو الإنارة الموصولة على الجهاز ON-OFF بسرعة 4 مرات (ويعاد لها إجمالي 8 حركات) حتى يصدر صوت صفار من نفس الجهاز.

5- قم باختيار شبكة الإنترنت اللاسلكية الخاصة بك وأدخل كلمة السر الخاصة بها ثم اضغط على زر (التالي).

6- تأكد من أن الخيار المستخدم في أعلى الصفحة هو خيار (EZ Mode).

7- قم باختيار (تأكد أن المؤشر يرمش بشكل سريع) ثم اضغط على زر (التالي).

8- انتظر لحين اكتمال عملية إضافة الجهاز ثم اضغط على (تم).

9- ستظهر شاشة التحكم بالجهاز والتي تتضمن كل الأجهزة الموصولة به، لتتمكن من استخدام جميع الخيارات المتوفرة.

ملاحظة: ينصح بتركيب الجهاز من قبل فني كهرباء.

دليل استخدام جهاز القياس الذكي



جهاز ال Plug



تحميل التطبيق

1. قم بتحميل تطبيق Orange Smart Life JO



2. افتح التطبيق

3. قم بالتسجيل باستخدام بريدك الإلكتروني، حيث أن المشترك وحده هو المسؤول عن حماية اسم المستخدم وكلمة المرور الخاصة بتطبيق Orange Smart Life JO، وينصح بعدم مشاركتها مع أي شخص. الفريق الفني الخاص بـ Orange سوف يكون مسؤولاً فقط عن تقديم خدمات ضبط وإعادة تهيئة الأجهزة في حال طلب المساعدة

4. قم باختيار (الحصول على رمز)، وسيصلك رمز التحقق على بريدك الإلكتروني

5. قم بتعبئة الرمز المكون من ست خانات في المكان المخصص على التطبيق

6. قم بإدخال الرقم السري الخاص بك

7. قبل ضبط وإعداد أي جهاز، يجب تفعيل خاصية الموقع الجغرافي من جهازك الخلوي ليمت الربط على شبكة الإنترنت اللاسلكية الخاصة بك (اشبك على شبكة الـ 2.4 جيجاهيرتز)

تحميل وتعريف جهاز ال Plug على التطبيق

1. قم بتوصيل جهاز ال Plug في مصدر تيار كهربائي

2. اضغط على زر التشغيل الموجود على الجهاز

3. قم بالضغط على زر التشغيل مطولاً (لمدة 5 ثوان) حتى يبدأ الجهاز بالترميش السريع

4. عندما تبدأ الإضاءة بالترميش السريع، قم بالضغط مطولاً مرة أخرى (لمدة 5 ثوان) حتى يبدأ الجهاز بالترميش البطيء

5. على الصفحة الرئيسية للتطبيق قم بالضغط على إشارة ال (+) أو على خيار (إضافة جهاز)

6. قم باختيار مقبس (Wi-Fi)

7. قم باختيار شبكة الإنترنت اللاسلكية الخاصة بك ثم اضغط على زر (التالي)

8. قم بالضغط على (التالي) حتى يتم المرور على جميع صفحات تعليمات ضبط الجهاز

9. قم باختيار (أكد أن المؤشر يرمش بشكل بطيء) ثم اضغط زر (التالي)

10. انتظر لحين إضافة الجهاز، ثم اضغط على خيار (تم)

11. ستظهر لك على شاشة هاتفك شاشة التحكم، والتي يمكنك من فصل وتوصيل التيار الكهربائي من خلال جهاز ال Plug

يرجى الاحتفاظ بعلب الأجهزة المثبت عليها الرقم التسلسلي لتأكيد الكفالة

دليل استخدام جهاز الريموت الذكي





جهاز الريموت الذكي

تحميل تطبيق Smart Life

1. قم بتحميل تطبيق Orange Smart Life JO



2. افتح التطبيق

3. قم بالتسجيل باستخدام بريدك الإلكتروني، حيث أن المشترك وحده هو المسؤول عن حماية اسم المستخدم وكلمة المرور الخاصة بتطبيق Orange Smart Life JO، وينصح بعدم مشاركتها مع أي شخص الفريق الفني الخاص بـ Orange سوف يكون مسؤولاً فقط عن تقديم خدمات ضبط وإعادة تهيئة الأجهزة في حال طلب المساعدة

4. قم باختيار (الحصول على رمز)، وسيصلك رمز التحقق على بريدك الإلكتروني

5. قم بتعبئة الرمز المكون من ست خانات في المكان المخصص على التطبيق

6. قم بإدخال الرقم السري الخاص بك

7. قبل ضبط وإعداد أي جهاز، يجب تفعيل خاصية الموقع الجغرافي من جهازك الخلوي ل يتم الربط على شبكة الإنترنت اللاسلكية الخاصة بك (اشبك على شبكة الـ 2.4 جيجاهيرتز)

لتفعيل جهاز الريموت الذكي على التطبيق:

1- قم بتوصيل جهاز التحكم عن بعد بالكهرباء

2- قم بالضغط على كبسة (Reset) أسفل الجهاز حتى يرمش الضوء بشكل متقطع باللون الأزرق

3- على الصفحة الرئيسية للتطبيق قم بالضغط على إشارة (+) أو على خيار (إضافة جهاز)

4- قم باختيار (Smart IR remote control)

5- قم باختيار شبكة الإنترنت اللاسلكية الخاصة بك ثم اضغط على زر (التالي)

6- قم باختيار (تأكيد أن جهاز التحكم عن بعد يرمش بشكل مستمر) ثم اضغط على زر (التالي)

7- انتظر لحين اكتمال عملية إضافة الجهاز ثم اضغط على (تم)

8- ستظهر شاشة التحكم بالجهاز لتتمكن من إضافة أي جهاز تحكم (Remote) ترغب بإضافته من خلال الضغط على إشارة (+)

دليل استخدام جهاز مفاتيح الإنارة الذكية



لتفعيل نظام التشغيل الذكي على التطبيق:

1. قم بتوصيل الجهاز بالتيار الكهربائي، حيث يتم شبكه بالكهرباء الرئيسية.
2. على الصفحة الرئيسية للتطبيق قم بالضغط على إشارة (+) أو على خيار (إضافة جهاز).
3. قم باختيار (WiFi) Switch
4. اضغط على كبسة الكهرباء أو الإináرة الموصولة على الجهاز ON-OFF بسرعة 4 مرات (ويعادلها إجمالي 8 حركات) حتى يصدر صوت صفار من نفس الجهاز.
5. قم باختيار شبكة الإنترنت اللاسلكية الخاصة بك وأدخل كلمة السر الخاصة بها ثم اضغط على زر (التالي).
6. أكد من أن الخيار المستخدم في أعلى الصفحة هو خيار (EZ Mode)
7. قم باختيار (تأكد أن المؤشر يرمش بشكل سريع) ثم اضغط على زر (التالي).
8. انتظر لحين اكتمال عملية إضافة الجهاز ثم اضغط على (تم)
9. ستظهر شاشة التحكم بالجهاز والتي تتضمن كل الأجهزة الموصولة به، لتتمكن من استخدام جميع الخيارات المتوفرة.

ملاحظة: ينصح بتركيب الجهاز من قبل فني كهرباء.



مفاتيح التحكم بالإináرة الذكية

باستخدام الـ WiFi

تحميل التطبيق

1- حمّل تطبيق Orange Smart Life JO



2. افتح التطبيق

3. قم بالتسجيل باستخدام بريدك الإلكتروني، حيث إن المشترك وحده هو المسؤول عن حماية اسم المستخدم وكلمة المرور الخاصة بتطبيق Orange Smart Life JO وينصح بعدم مشاركتها مع أي شخص. الفريق الفني الخاص بـ Orange سوف يكون مسؤولاً فقط عن تقديم خدمات ضبط وإعادة تهيئة الأجهزة في حال طلب المساعدة
4. قم باختيار (الحصول على رمز)، وسيصلك رمز التحقق على بريدك الإلكتروني
5. قم بتعبئة الرمز المكون من ست خانات في المكان المخصص على التطبيق
6. قم بإدخال الرقم السري الخاص بك
7. قبل ضبط وإعداد أي جهاز، يجب تفعيل خاصية الموقع الجغرافي من جهازك الخلوي ليتم الربط على شبكة الإنترنت اللاسلكية الخاصة بك (اشبك على شبكة 2.4 جيجا هيرتز)

دليل استخدام جهاز جرس الباب الذكي





جرس الباب الذكي

تحميل تطبيق Smart Life

1. قم بتحميل تطبيق Orange Smart Life JO



2. افتح التطبيق

3. قم بالتسجيل باستخدام بريدك الإلكتروني، حيث أن المشترك وحده هو المسؤول عن حماية اسم المستخدم وكلمة المرور الخاصة بتطبيق Orange Smart Life JO، وينصح بعدم مشاركتها مع أي شخص الفريق الفني الخاص بـ Orange سوف يكون مسؤولاً فقط عن تقديم خدمات ضبط وإعادة تهيئة الأجهزة في حال طلب المساعدة

4. قم باختيار (الحصول على رمز)، وسيصلك رمز التحقق على بريدك الإلكتروني

5. قم بتعبئة الرمز المكون من ست خانات في المكان المخصص على التطبيق

6. قم بإدخال الرقم السري الخاص بك

7. قبل ضبط وإعداد أي جهاز، يجب تفعيل خاصية الموقع الجغرافي من جهازك الخلوي ل يتم الربط على شبكة الإنترنت اللاسلكية الخاصة بك (اشبك على شبكة الـ 2.4 جيجاهيرتز)

لتفعيل جرس الباب الذكي على التطبيق:

1- قم بتوصيل جرس الباب الذكي بالكهرباء

2- قم بالضغط على كبسة (Reset) الموجودة في الجهة الخلفية للجهاز حتى تسمع الصوت وبضئء الجهاز باللون الأزرق المتقطع

3- على الصفحة الرئيسية للتطبيق قم بالضغط على إشارة (+) أو على خيار (إضافة جهاز)

4- قم باختيار (Smart Doorbell)

5- تأكد من أن الخيار المستخدم في أعلى الصفحة هو خيار رمز الاستجابة السريعة (QR Code)

6- قم باختيار (تأكيد أن المؤشر يرمش بشكل مستمر) ثم اضغط على زر (التالي)

7- قم باختيار شبكة الإنترنت اللاسلكية الخاصة بك ثم اضغط على زر (التالي)

8- سيظهر رمز QR على صفحة التطبيق على شاشة الهاتف، قم بمسح الرمز من خلال توجيه شاشة الهاتف أمام الجهاز (الجرس) وكما هو موضح في نفس هذه الصفحة الظاهرة على التطبيق

9- عند سماع الصوت اضغط على (I Heard a Prompt)

10- انتظر لحين اكتمال عملية إضافة الجهاز (الجرس) ثم اضغط على (تم)

11- ستظهر شاشة التحكم بجرس الباب الذكي لتتمكن من استخدام جميع الخيارات المتوفرة

دليل استخدام جهاز حساس الحركة



حساس الحركة



تحميل التطبيق

1. قم بتحميل تطبيق Orange Smart Life JO



2. افتح التطبيق

3. قم بالتسجيل باستخدام بريدك الإلكتروني، حيث أن المشترك وحده هو

المسؤول عن حماية اسم المستخدم وكلمة المرور الخاصة بتطبيق Orange Smart Life JO، وينصح بعدم مشاركتها مع أي شخص.

الفريق الفني الخاص بـ Orange سوف يكون مسؤولاً فقط عن تقديم خدمات ضبط وإعادة تهيئة الأجهزة في حال طلب المساعدة

4. قم باختيار (الحصول على رمز)، وسيصلك رمز التحقق على بريدك الإلكتروني

5. قم بتعبئة الرمز المكون من ست خانات في المكان المخصص على التطبيق

6. قم بإدخال الرقم السري الخاص بك

7. قبل ضبط وإعداد أي جهاز، يجب تفعيل خاصية الموقع الجغرافي من جهازك الخلوي ليمت الربط على شبكة الإنترنت اللاسلكية الخاصة بك (اشبك على شبكة الـ 2.4 جيجاهيرتز)

تعريف وتشغيل جهاز الإنذار على التطبيق

1. قم بتوصيل جهاز الإنذار الرئيسي بالكهرباء أو بالبطاريات
2. اضغط بشكل مستمر على زر (الإعدادات والموسيقى) الموجود على أعلى الجهاز في آن واحد حتى تبدأ الإضاءة بالترميش باللون البنفسجي بشكل سريع (ستستمر الإضاءة لمدة 3 دقائق)
3. على الصفحة الرئيسية للتطبيق قم بالضغط على إشارة الـ (+) أو على خيار (إضافة جهاز)
4. قم باختيار (إنذار Wi-Fi)
5. قم باختيار شبكة الإنترنت اللاسلكية الخاصة بك ثم اضغط على زر (التالي)
6. تأكد من أن الخيار المستخدم في أعلى الصفحة هو خيار (وضع AP)
7. قم باختيار (أكد أن المؤشر يرمش بشكل سريع) ثم اضغط زر (التالي)
8. اضغط زر (تسجيل الدخول الآن)، ثم قم باختيار الشبكة اللاسلكية Smart Life من قائمة الشبكات
9. عد إلى صفحة الإعدادات في تطبيق Orange Smart Life JO في حال عدم العودة تلقائياً للتطبيق
10. انتظر حتى تتم عملية إضافة الجهاز ثم اضغط على زر (تم)
11. ستظهر شاشة التحكم بجهاز الإنذار
12. ستتمكن من التحكم بجهاز الإنذار من خلال تفعيل الحماية وإيقافها من خلال الأزرار (Arm / Disarm)

تعريف وتشغيل حساس النافذة والباب

1. يتم تعريف هذا الجهاز تلقائياً من خلال صفحة جهاز الإنذار الرئيسي
2. يمكن التحكم في الحساس عن طريق صفحة (accessories) الموجودة في شاشة جهاز الإنذار

ملاحظة

في حال عدم ظهور زر (تسجيل الدخول الآن) في المرحلة رقم 8، يرجى اتباع الخطوات التالية:

1. انتظر حتى تنتهي عملية إضافة الجهاز، ثم اضغط على زر (Switch Pairing Mode)
2. قم بالضغط على زر (تأكيد أن المؤشر يرمش بشكل سريع)
3. قم باختيار شبكة الإنترنت اللاسلكية الخاصة بك، ثم اضغط على زر (التالي) على التطبيق
4. اضغط زر (تسجيل الدخول الآن) ثم قم باختيار الشبكة اللاسلكية Smart Life من قائمة الشبكات اللاسلكية
5. ستتم عملية إضافة الجهاز وستتمكن من التحكم به من خلال تفعيل الحماية وإيقافها من خلال الأزرار (Arm / Disarm)

يرجى الاحتفاظ بعلب الأجهزة المثبت عليها الرقم التسلسلي لتأكيد الكفالة

User guide for Smart Life Solutions device collection within the Smart Life packages

Max
Package

orange™

Smart Life
Solutions
by Orange



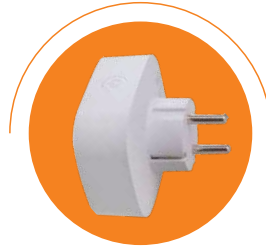
Smart Devices **Max Package:**



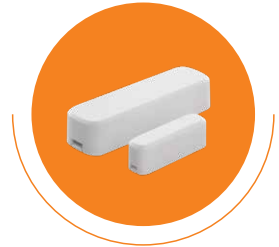
Camera



Smart Switch



Plug Device



Door Sensors



Smart Doorbell



**Smart IR
remote control**



WIFI Smart Switch



Motion sensor

User guide to Camera



Camera



Download the application

1. Download **Orange Smart Life JO** application



2. Open the application
3. Register using your e-mail, as the user alone is responsible for protecting the username and password for Orange Smart Life JO application, and we recommend not to share the username and the password with anyone. Orange technical team will be responsible of providing setup and configuration support for the devices
4. Select (Get a code), the verification code will be sent to your e-mail
5. Fill out the six-digit code in the space provided on the application
6. Enter your password
7. Before setting up any device, you must activate the GPS feature from your mobile device in order to be connected to your wireless network (Connect to the 2.4GHz network)

Configuring the camera on the application

1. Connect the camera to the electricity
2. Wait for the camera's alert sound
3. Roll up the camera lens and press the black button until you hear the beeping sound
4. On the main page of the application, press the (+) sign or the add device option
5. Choose (Smart Camera)
6. Make sure the chosen option at the top of the page is (QR Code for Camera)
7. Select (make sure the indicator is flashing quickly or a prompt tone is heard) and then press the next button on the app
8. Choose your wireless internet network, click the (Next) button, and then (Continue)
9. The QR code will appear, on the application page on the phone screen, scan the code by facing the phone screen with the camera considering leaving 20 cm between the phone screen and the camera
10. After hearing the camera's alert sound, choose (I heard the alerting sound)
11. Wait for the camera add-on process to complete, and then press (Done)
12. Camera image will appear on your screen as well as control options

Please keep the boxes with the serial number to confirm the warranty

User guide to Smart Switch



Smart Switch



Download the Smart Life application

1. Download **Orange Smart Life JO** application



2. Open the application
3. Register using your e-mail, as the user alone is responsible for protecting the username and password for the Orange Smart Life JO application, and we recommend not sharing them with anyone. Orange technical team will be responsible for providing setup and configuration support for the devices
4. Select (Get a code), and the verification code will be sent to your e-mail
5. Fill out the six-digit code in the space provided on the application
6. Enter your password
7. Before setting up any device, you must activate the GPS feature on your mobile device in order to be connected to your wireless network (Connect to the 2.4GHz network)

To activate the Smart Switch on the Application:

- 1- Connect the device to the mains, where it is connected to the main electricity.
- 2- On the main page of the application, press the (+) sign or the (Add device) option.
- 3- Choose Switch (WiFi).
- 4- Press the power button or the light connected to the device - ON-OFF - as fast as 4 times (equivalent to a total of 8 moves) until you hear a beep.
- 5- Choose your wireless network, enter its password, and then click the (Next) button.
- 6- Make sure it is on (EZ Mode).
- 7- Choose (Make sure the indicator is blinking quickly) then press the (Next) button.
- 8- Wait for the device configuration process to complete, then press (Done).
- 9- The device control screen will appear, which includes all the devices connected to it, to be able to use all the available options.

Note: It is recommended that the device be installed by an electrician.

User guide to Plug Device



Plug Device



Download the application

1. Download **Orange Smart Life JO** application



2. Open the application
3. Register using your e-mail, as the user alone is responsible for protecting the username and password for Orange Smart Life JO application, and we recommend not to share the username and the password with anyone. Orange technical team will be responsible of providing setup and configuration support for the devices
4. Select (Get a code), the verification code will be sent to your e-mail
5. Fill out the six-digit code in the space provided on the application
6. Enter your password
7. Before setting up any device, you must activate the GPS feature from your mobile device in order to be connected to your wireless network (Connect to the 2.4GHz network)

Downloading and configuring the plug device on the application

1. Plug the device into an electrical outlet
2. Press the power button on the device
3. Long press the Power button (for 5 seconds) until the device begins to blink quickly
4. When the light starts to blink fast, long press the Power button again (for 5 seconds) until the device begins to blink slowly
5. On the main page of the application, press the (+) sign or (Add device) option
6. Choose the (Wi-Fi) socket
7. Choose your wireless internet network and click the (Next) button
8. Press (Next) until all pages of device setup instructions are passed
9. Choose (Confirm indicator blinks slowly) and click (Next)
10. Wait for the device to be added, then press the option (Done)
11. On your phone a control screen will appear that enables you to connect and disconnect the electrical current through the plug device

Please keep the boxes with the serial number to confirm the warranty

User guide to Smart IR remote control



Smart IR remote control



Download the Smart Life application

1. Download **Orange Smart Life JO** application



2. Open the application
3. Register using your e-mail, as the user alone is responsible for protecting the username and password for Orange Smart Life JO application, and we recommend not to share the username and the password with anyone. Orange technical team will be responsible for providing setup and configuration support for the devices
4. Select (Get a code), the verification code will be sent to your e-mail
5. Fill out the six-digit code in the space provided on the application
6. Enter your password
7. Before setting up any device, you must activate the GPS feature on your mobile device in order to be connected to your wireless network (Connect to the 2.4GHz network)

To Activate the Smart IR remote control on the Application:

- 1- Connect the device to the electricity
- 2- Press the (Reset) button at the bottom of the device until the light blinks intermittently in blue
- 3- On the main page of the app, click on the (+) or the (Add a device) option
- 4- Select (Smart IR remote control)
- 5- Select your wireless network, then click on the (Next) button.
- 6- Select (Confirm that the light is blinking continuously) then press the (Next) button
- 7- Wait until the process is complete, then press (Done)
- 8- The device control screen will appear so that you can add any remote device you want by pressing the (+) sign

User guide to Gang Switch



WiFi Smart Switch



Download the application

1. Download **Orange Smart Life JO** application



1. Download Orange Smart Life JO application
2. Open the application
3. Register using your e-mail, as the user alone is responsible for protecting the username and password for Orange Smart Life JO application, and we recommend not to share the username and the password with anyone. Orange technical team will be responsible for providing setup and configuration support for the devices
4. Select (Get a code), the verification code will be sent to your e-mail
5. Fill out the six-digit code in the space provided on the Application
6. Enter your password
7. Before setting up any device, you must activate the GPS feature from your mobile device to be connected to your wireless network (Connect to the 2.4GHz network)

To activate the Smart Switch on the Application:

- 1- Connect the device to the mains, where it is connected to the main electricity.
- 2- On the main page of the application, press the (+) sign or the (Add device) option.
- 3- Choose Switch (WiFi).
- 4- Press the power button or the light connected to the device - ON-OFF - as fast as 4 times (equivalent to a total of 8 moves) until you hear a beep.
- 5- Choose your wireless network, enter its password, and then click the (Next) button.
- 6- Make sure it is on (EZ Mode).
- 7- Choose (Make sure the indicator is blinking quickly) then press the (Next) button.
- 8- Wait for the device configuration process to complete, then press (Done).
- 9- The device control screen will appear, which includes all the devices connected to it, to be able to use all the available options.

Note: It is recommended that the device be installed by an electrician

User guide to Smart Doorbell



Smart Doorbell



Download the Smart Life application

1. Download **Orange Smart Life JO** application



2. Open the application
3. Register using your e-mail, as the user alone is responsible for protecting the username and password for the Orange Smart Life JO application, and we recommend not sharing them with anyone. Orange technical team will be responsible for providing setup and configuration support for the devices
4. Select (Get a code), and the verification code will be sent to your e-mail
5. Fill out the six-digit code in the space provided on the application
6. Enter your password
7. Before setting up any device, you must activate the GPS feature on your mobile device in order to be connected to your wireless network (Connect to the 2.4GHz network)

To Activate the Smart Doorbell on the Application:

- 1- Connect the Smart Doorbell to electricity
- 2- Press the (Reset) button on the back of the device until you hear a sound and the blue light blinks intermittently
- 3- On the main page of the app, click on the (+) or the (Add a device) option
- 4- Select (Smart Doorbell)
- 5- Make sure the option used at the top of the page is the QR Code option
- 6- Select (Confirm that the Intercom is blinking continuously), then press the (Next) button
- 7- Select your wireless network, then press the (Next) button.
- 8- A QR code will appear on the application page on the phone screen, scan the code by directing the phone screen in front of the intercom as shown on the app page
- 9- When you hear the sound, press (I Heard a Prompt)
- 10- Wait until the process is complete, then press (Done)
- 11- The Smart Doorbell control screen will appear so that you can use all the available options

User guide to Motion sensor



Motion sensor



Download the application

1. Download **Orange Smart Life JO** application



2. Open the application
3. Register using your e-mail, as the user alone is responsible for protecting the username and password for Orange Smart Life JO application, and we recommend not to share the username and the password with anyone. Orange technical team will be responsible of providing setup and configuration support for the devices
4. Select (Get a code), the verification code will be sent to your e-mail
5. Fill out the six-digit code in the space provided on the application
6. Enter your password
7. Before setting up any device, you must activate the GPS feature from your mobile device in order to be connected to your wireless network (Connect to the 2.4GHz network)

Configuring and operating the alarm on the application

1. Plug the main alarm into electricity or batteries
2. Press and hold the (Setting) and (Music) buttons that is on top of the device until the light begins to blink quickly in purple (the light will continue for 3 minutes)
3. On the main page of the application, press the (+) sign or the (Add device) option
4. Choose (Wi-Fi Alarm)
5. Choose your wireless internet network and click the (Next) button
6. Make sure that the option used at the top of the page is the (AP Mode) option
7. Choose (Confirm indicator blinks quickly) and click (Next)
8. Click the (Go to Connect) button, and then choose the Smart Life wireless network from the list of networks
9. Go back to the settings page in Orange Smart Life JO application in case it didn't automatically redirect you
10. Wait for the device to be added, then press the (Done) button
11. The alarm control screen will appear
12. You will be able to control the alarm by turning protection on and off with the (Arm / Disarm) buttons

Configuration and operating of Window and Door Sensor

1. This device is automatically configured through the main alarm page
2. The sensor can be controlled via the (accessories) page on the alarm screen

Note:

If the (Go to Connect) button at stage 8 does not appear, please follow these steps:

1. Wait for the pairing process to finish, and then press the (Switch Pairing Mode) button
2. Click the (Confirm indicator blinks quickly) button
3. Choose your wireless internet network and click the (Next) button on the application
4. Click the (Go to Connect) button, and then choose the Smart Life wireless network from the list of wireless networks
5. The device will be added, and you will be able to control the sensor by activating and deactivating the protection through the (Arm / Disarm) buttons

Please keep the boxes with the serial number to confirm the warranty