

حلول الحياة الذكية من Orange



الإعدادات





حساس الأبواب والنوافذ عبر الواي فاي

حمّل تطبيق الحياة الذكية

1. حمّل تطبيق Orange Smart Life JO



2. افتح التطبيق

3. سجّل باستخدام بريدك الإلكتروني، سيكون المستخدم وحده هو المسؤول عن حماية اسم المستخدم وكلمة المرور لتطبيق Orange Smart Life JO، ونوصي بعدم مشاركة اسم المستخدم وكلمة المرور مع أي شخص آخر. سيكون فريق الدعم الفني في Orange مسؤولاً عن تقديم الدعم لإعداد وتهيئة الأجهزة.

4. اختر (احصل على رمز)، وسيتم إرسال رمز التحقق إلى بريدك الإلكتروني.

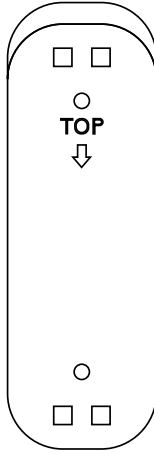
5. أدخل الرمز المكون من ستة أرقام في المكان المخصص له في التطبيق.

6. أدخل كلمة المرور الخاصة بك.

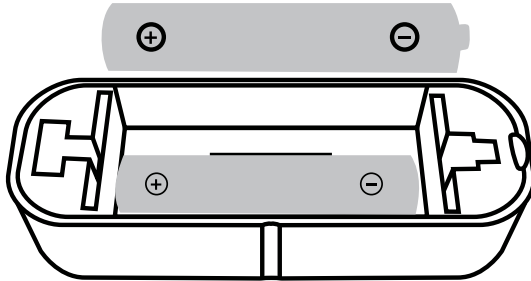
7. قبل إعداد أي جهاز، يجب عليك تفعيل ميزة GPS في جهازك المحمول من أجل الاتصال بشبكة الواي فاي الخاصة بك (الاتصال بشبكة 2.4 جيجاهرتز).

طريقة الاستخدام:

1. ادمع إطار التثبيت للأعلى لفتحه، ثم قم بإدخال البطارية في الجهاز.

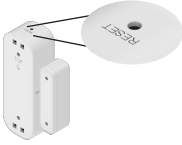


2. ضع البطاريتين في المكان المخصص لهما داخل الجهاز ووفقاً للتعليمات. بمجرد تركيب البطاريتين بشكل صحيح، ستضيء مصابيح المؤشر ثم تنطفئ



أ. تهيئة وإعداد جهاز حساس الأبواب/النوافذ عبر الواي فاي في التطبيق

أ1. في الصفحة الرئيسية للتطبيق، انقر على واجهة "منزلي" ثم أضف جهازاً أو انقر على "إضافة جهاز" في الوسط.



أ2. اضغط مع الاستمرار على الزر لمدة 5 ثوانٍ تقريباً حتى يومض مؤشر LED الأزرق بسرعة.

أ3. اختر حساس الباب (Wi-Fi).

أ4. 1. حدد شبكة الواي فاي الخاصة بك، ثم انقر على زر (التالي).

أ4. 2. حدد (تأكيد أن المؤشر يومض)، ثم اضغط على زر (التالي).

أ4. 3. انتظر حتى يتم إضافة الجهاز، ثم اضغط على زر (تم).

أ4. 4. ستظهر شاشة التحكم في الجهاز.

استكشاف الأخطاء وإصلاحها

س: كيف يمكن ضبط مؤشر الإضاءة على الوميض السريع؟

1- قم بتشغيل الجهاز، ثم أطفئه. انتظر 5 ثوانٍ ثم أعد تشغيله مرة أخرى.

2- اضغط مع الاستمرار على زر إعادة الضبط لمدة 5 ثوانٍ.

3- تأكد من أن مؤشر الإضاءة يومض بسرعة الآن.

4- اضغط مرة أخرى على زر إعادة الضبط لمدة 5 ثوانٍ حتى يبدأ مؤشر الإضاءة بالوميض ببطء. يحتاج الجهاز المضاف حديثاً إلى

دقيقة واحدة للاتصال بشبكة الواي فاي والإنترنت. إذا ظل الجهاز غير متصل بالإنترنت لفترة طويلة، فيرجى العثور على

المشكلة من خلال حالة مؤشر LED.